

ALTERNANZA SCUOLA-LAVORO



percorsi di alternanza scuola-lavoro riferiti agli ambiti scientifici, tecnologici, giuridico-economici e umanistici in rapporto alle possibili offerte di esperienze in aziende, enti pubblici o privati

COMPETENZE RICHIESTE DAL PROFILO EDUCATIVO, CULTURALE E PROFESSIONALE DEL CORSO DI STUDI

200 ore nel triennio

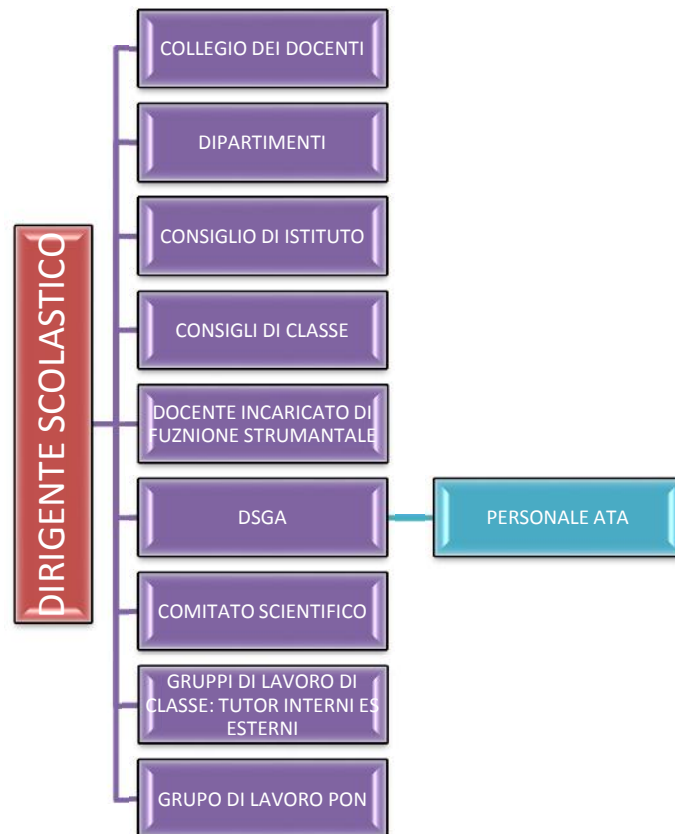
*certificazione delle
competenze acquisite*

*inserimento nel
curriculum di ogni
studente*

Favorire una cultura incentrata sull'integrazione tra istruzione e mondo del lavoro offrendo agli studenti la possibilità di sperimentare sul campo l'applicazione di quanto appreso in aula e di accedere ad ambiti di formazione e conoscenza non strettamente curricolari:

- **ambito relazionale:** clima relazionale dell'ambiente lavorativo, presa di coscienza dell'importanza di sapere lavorare in gruppo, pari opportunità tra studenti, canali di collaborazione tra istituzioni scolastiche e mondo del lavoro
- **ambito motivazionale e di orientamento:** interesse e motivazione in una dimensione che si proietta oltre il percorso scolastico e risponde, così, anche all'esigenza orientativa del giovane, contribuendo a fornire il corredo cognitivo e tecnologico di base per procedere ad ulteriore sviluppo culturale e professionale, nonché le abilità sociali che consentano di crescere come lavoratore e cittadino
- **ambito esperienziale e di apprendimento:**
 - ☞ *opportunità di vivere esperienze diversificate e in una prospettiva autonoma partendo da operazioni più semplici e guidate a attività più complesse*
 - ☞ *integrazione tra percorso lavorativo e percorso scolastico, in armonia con le competenze in ingresso degli studenti e in una prospettiva di progresso graduale*
 - ☞ *utilizzo dei mezzi e degli strumenti messi a disposizione dell'azienda*
 - ☞ *autovalutazione delle proprie competenze*
 - ☞ *comunicazione in merito alle attività svolte*
- **ambito relativo al contesto:** organizzazione del lavoro nel contesto in cui lo studente è inserito, possibilità di "vedere e vivere" il mondo del lavoro dall'interno, consapevolezza delle modalità pratiche da utilizzare per trasferire le conoscenze teoriche nel lavoro quotidiano

RISORSE PROFESSIONALI



FASI

1° fase Progettazione dell'intervento, definizione contatti e convenzioni con aziende e partner sul territorio, produzione di moduli formativi propedeutici all'ingresso nel mondo del lavoro, e materiali utili al percorso di alternanza

2° fase - strutturazione delle tappe:

- a) **Formazione per l'alternanza:** progettazione con la struttura ospitante (tutor scolastico e tutor aziendale) del percorso da realizzare, coerente con le competenze, abilità e conoscenze da acquisire; definizione delle linee generali del lavoro di accompagnamento, organizzazione dei tempi e delle modalità della esperienza
- b) **Sviluppo di moduli formativi per la formazione d' aula:** predisposizione di unità didattiche per la formazione di base e per la formazione specifica
- c) **Tirocini formativi**

C₁. criteri per l'individuazione delle aziende:

- *congruenza tra percorso di studio e esperienza di alternanza*
- *opportunità di orientamento per la scelta di future attività lavorativa attraverso le esperienze di alternanza*
- *possibilità per gli studenti di effettuare percorsi afferenti ad ambiti lavorativi diversi nel corso del triennio individuati tra **ambito scientifico – tecnologico, arte e cultura***
- *necessità di collocare intere classi presso le diverse strutture ospitanti per poter controllare meglio il percorso e l'efficacia dell'esperienza*

C₂ – organizzazione del percorso formativo

3° Fase Certificazione di competenze e portfolio dello studente

4° Fase Valutazione

- attori del percorso (studenti e tutor)
- Dirigente scolastico, docente referente e comitato scientifico (report per sintetizzare i punti forti e i punti deboli della esperienza)
- Consigli di Classe
- Collegio dei Docenti – Consiglio di Istituto

5ª fase - Diffusione, comunicazione e documentazione dei risultati

PIANO DI MASSIMA

3° anno - 30 ore formazione d'aula; 35 ore di tirocinio formativo; 5 ore intervento orientativo e/o di valutazione dell'esperienza. Totale di **70 ore**.

4° anno - 30 ore formazione d'aula; 35 ore di tirocinio formativo; 5 ore intervento orientativo e/o di valutazione dell'esperienza. Totale di **70 ore**.

5° anno - 30 ore formazione d'aula; 30 ore di tirocinio formativo. Totale di **60 ore**

La ripartizione è soggetta a variazioni in rapporto alle esigenze dei percorsi formativi nel rispetto del monte ore totale.

Le nuove tecnologie e il web sono ampiamente utilizzati in tutte le fasi del percorso di alternanza e in particolare per la condivisione e documentazione delle esperienze.

FORMAZIONE D'AULA DI BASE MODULI FORMATIVI INTEGRATI	FORMAZIONE D' AULA - SPECIFICA	TIROCINIO FORMATIVO
ORIENTAMENTO: conoscersi per orientarsi DIRITTO E LAVORO FILOSOFIA - ETICA COMUNICAZIONE COMMUNICATION AND THE WORLD OF WORK STATISTICA SICUREZZA SCIENZE INFORMATICA	<i>con funzione di raccordo</i> <i>pre-requisiti necessari all'attività di tirocinio formativo</i>	A seconda della classe

